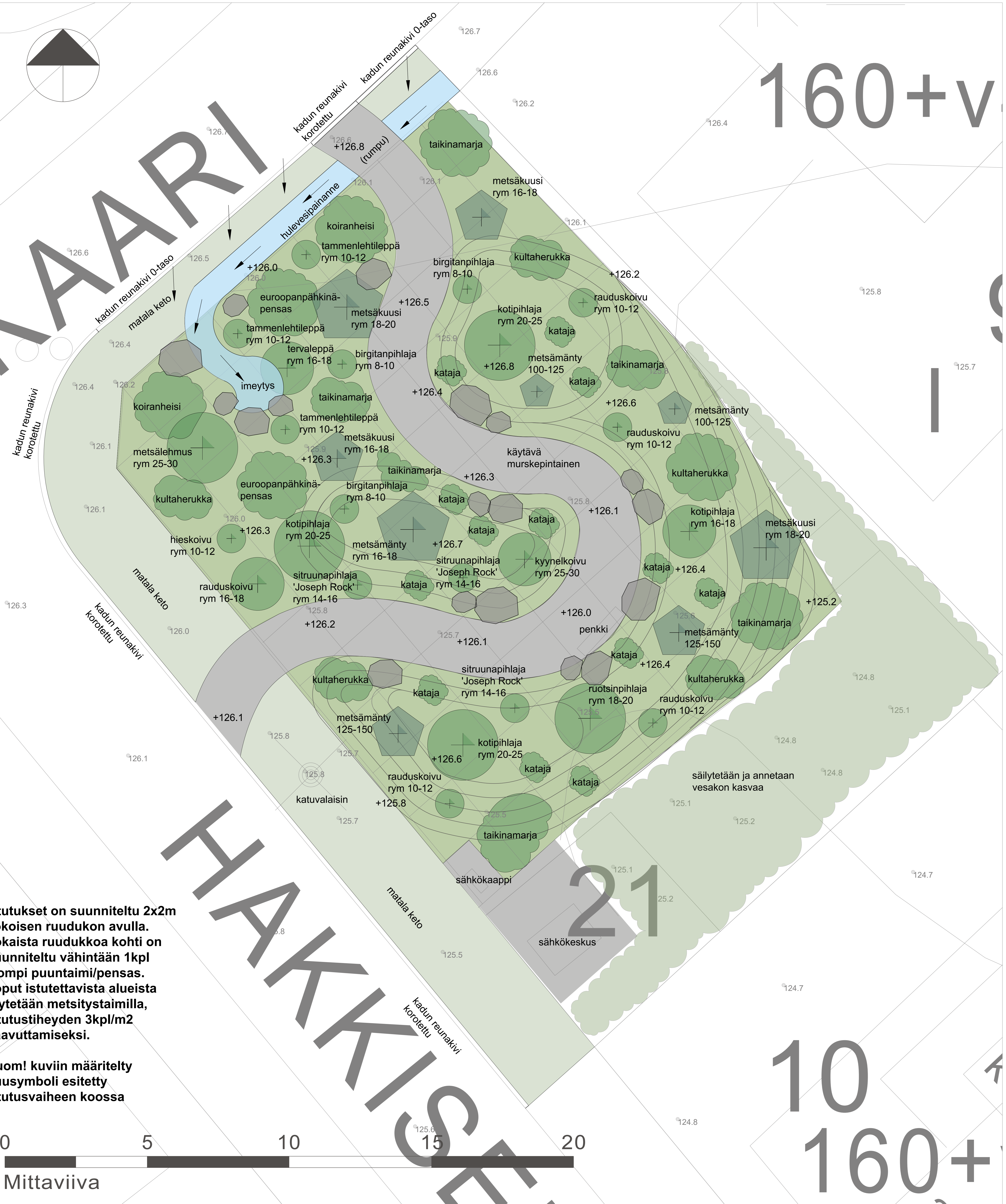
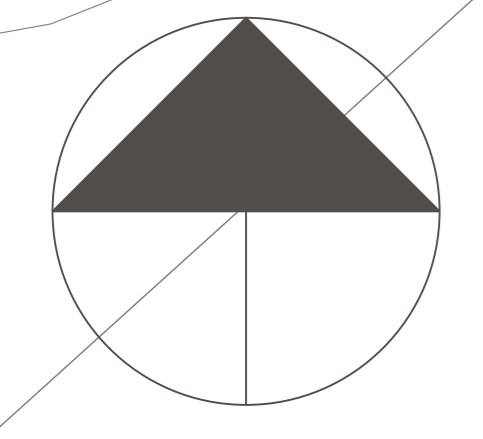


HAKKISENPUUSTIKON YLEISSUUNNITELMA



160+v

MERKINNÄT

- oleva puusto (vesakko)
- istutettava lehtipuu
- istutettava havupuu
- istutettava lehti/havupensas
- metsitystaimet
- keto
- murske
- oleva korkopiste
- uusi korkopiste
- uusi penkki
- maakivi
- huleveden kulkusuunta
- kadulta tulevia sadevesiä ohjataan painanteeseen, imeytetään istutusalueelle

KASVILUETTELO:

Laji	Koko	Kpl
Puut		
metsäkuusi	rym 16-18	2
	rym 18-20	2
hieskoivu	rym 10-12	1
rauduskoivu	rym 10-12	4
	rym 16-18	1
kyynelkoivu	rym 25-30	1
metsämänty	rym 100-125	2
	rym 125-150	2
	rym 16-18	1
kotipihlaja	rym 16-18	1
	rym 20-25	3
sitruunapihlaja	rym 14-16	2
ruotsinpihlaja	rym 18-20	1
birgitanpihlaja	rym 8-10	2
tammenlehtileppä	rym 10-12	3
tervaleppä	rym 16-18	1
metsälehmus	rym 25-30	1
Metsitystaimet		
rauduskoivu	30cm	300
metsäkuusi	30cm	250
metsämänty	15cm	250
Pensaat		
kataja	125-150	13
taikinamarja	astia	9
pähkinäpensas	astia	2
koiranheisi	astia	2
kultaherukka	astia	7
Keto		
heinätähtimö		
heinäratamo		
isomaksaruoho		
ketoneliikka		
kevätesikko		
mäkimeirami		
niittyhumala		
piharatamo		
puna-apila		
valkoapila		

VÄLINLUETTELO:

- 1. Penkki, massiivipuinen, kiinteä asennus 1 kpl

SUUNNITELMASELOSTUS

Hakkisenpuistikko sijaitsee Hervantajärven asuinalueella. Hakkisenpuistikko on kaavassa merkitty lähivirkistysalueeksi. Puistikko on tarkoitettu perustaa niin kutsuttu "Mikrometsä", jonka tavoitteena on mukaila luonnontilaista metsää.

Istutustyylillä on tavanomaisesta poikkeava, sillä taimien istutustiheys on jopa 3kpl/m². Istutustyylillä pohjautuu japanilaisen kasvitieteilijän Miyawakin metodiin, jossa tiheästi istutetut taimet kilpailevat valosta ja näin kasvavat nopeammin verrattuna tavallisella tiheydellä istutettuihin puistopuihin. Tiheästi istutetun mikrometsän olemus muuttuu kasvun myötä, osa puista taantuu ja osa kasvaa elinvoimaisina saavuttaen pitkään iän. Mikrometsästä kehitty myös tehokas hiilensitoja vuosien saatossa.

Istutukset on suunniteltu 2x2m kokoisen ruudukon avulla. Jokaista ruudukkoa kohti on suunniteltu vähintään 1kpl isompi puuntaimi/pensas. Loput istutettavista alueista täytetään metsitystaimilla, istutustiheyden 3kpl/m² saavuttamiseksi. Puu- ja pensaslajit on valittu mukailen viereisen metsän tyypillistä lajistoa (Lehtomainen kangas). Kadun reuna-alueelle kylvetään kuivan paikan niitty/keto.

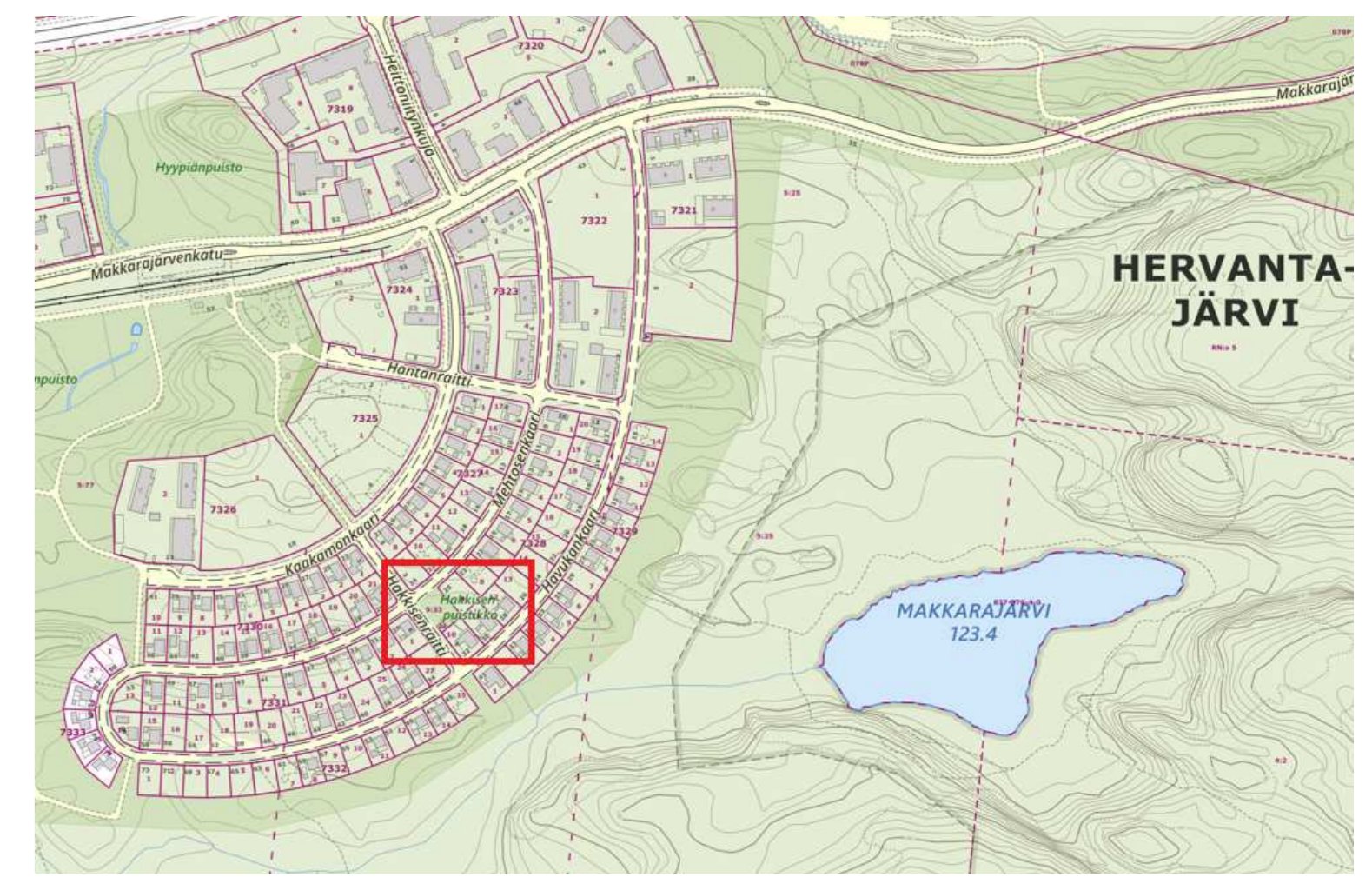
Istutettavilta alueelta poistetaan tarvittava määrä nykyistä murskepintaa ja tuodaan kasvualustaa tilalle. Istutettavat alueet katetaan männynkuorikatteella ja/tai hiekkakatteella.

Mikrometsän läpi kulkeva, mutkittava käytävä on murskepintainen. Käytävän varrelle keskelle Mikrometsää sijoitetaan puinen penkki.

Hakkisenpuistikkoa kunnossapidetään metsän mukaisessa ulkoasussa, kunnossapitoluokka Mx mukaisesti. Alueen hoito toteutetaan erillisellä hoitosuunnitelmaa noudattaen.

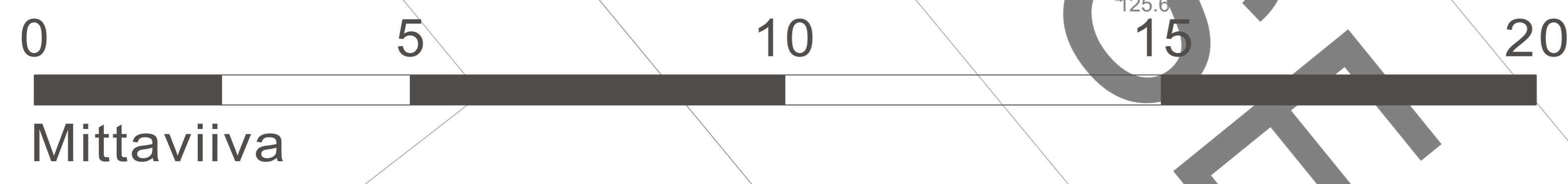
Kohde esitetään rakennettavaksi vuonna 2025.

SIJAINKARTTA



Istutukset on suunniteltu 2x2m kokoisen ruudukon avulla. Jokaista ruudukkoa kohti on suunniteltu vähintään 1kpl isompi puuntaimi/pensas. Loput istutettavista alueista täytetään metsitystaimilla, istutustiheyden 3kpl/m² saavuttamiseksi.

Huom! kuviin määritelty puusymboli esitetty istutusvaiheen koossa



Tässä suunnitelmassa on käytetty ETRS-GK24N2000 taso- ja korkeuskoordinaattistoa

TAMPERE KAUPUNKIYMPÄRISTÖN PALVELUALUE		Kaupunkiympäristön suunnittelu	
HAKKISENPUUSTIKKO		Piirit	KNk
HERVANTAJÄRVI		Suunn.	KNk
YLEISSUUNNITELMA		Tark.	KNk
ASEMAPIIRUSTUS 1:50		Hyv.	MNau
		Pvm.	18.2.2025
Muutos pvm.	PÄIVÄMÄÄRÄ	Ark.n:o	
Kovaa	PIIRIN O	Piir.n:o	18/22780/2
Suunn.	NMI		

Tampereen Infra Oy